

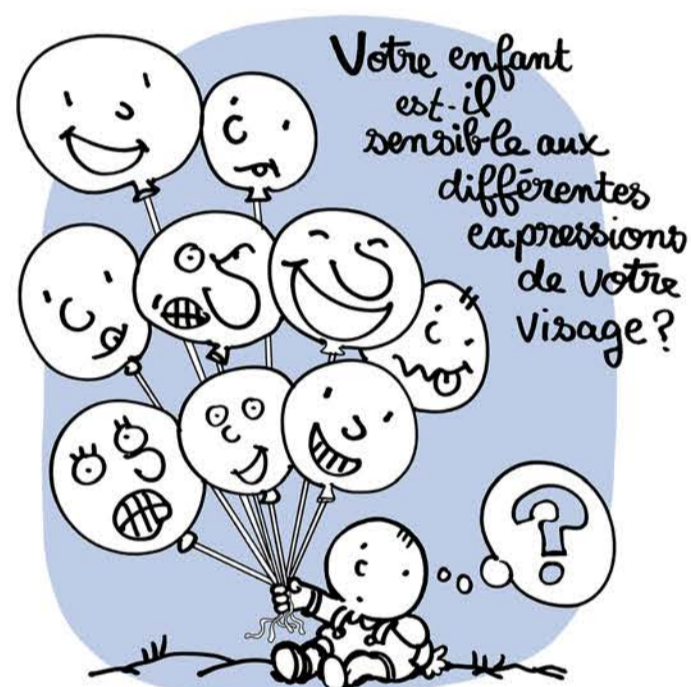
# AUTISME

## REPÉRONS LES SIGNES AU PLUS TÔT

L'autisme est un trouble neuro développemental. Le dépistage précoce des TSA (troubles du spectre autistique) permet un accompagnement plus efficace.

Parents, des signes peuvent vous alerter  
dès le plus jeune âge de votre enfant

Vos observations sont déterminantes



SI CES SIGNES SONT SIMULTANÉS ET PERSISTANTS  
PARLEZ-EN À VOTRE MÉDECIN